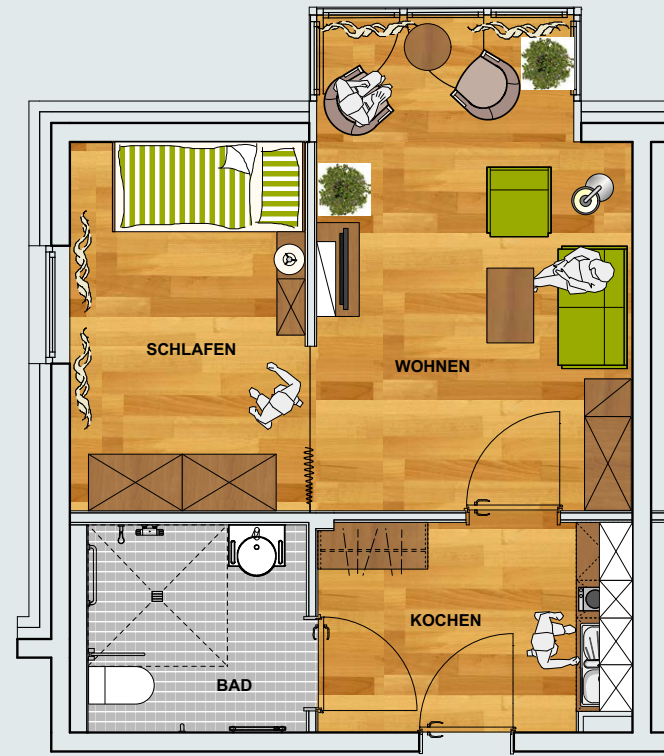
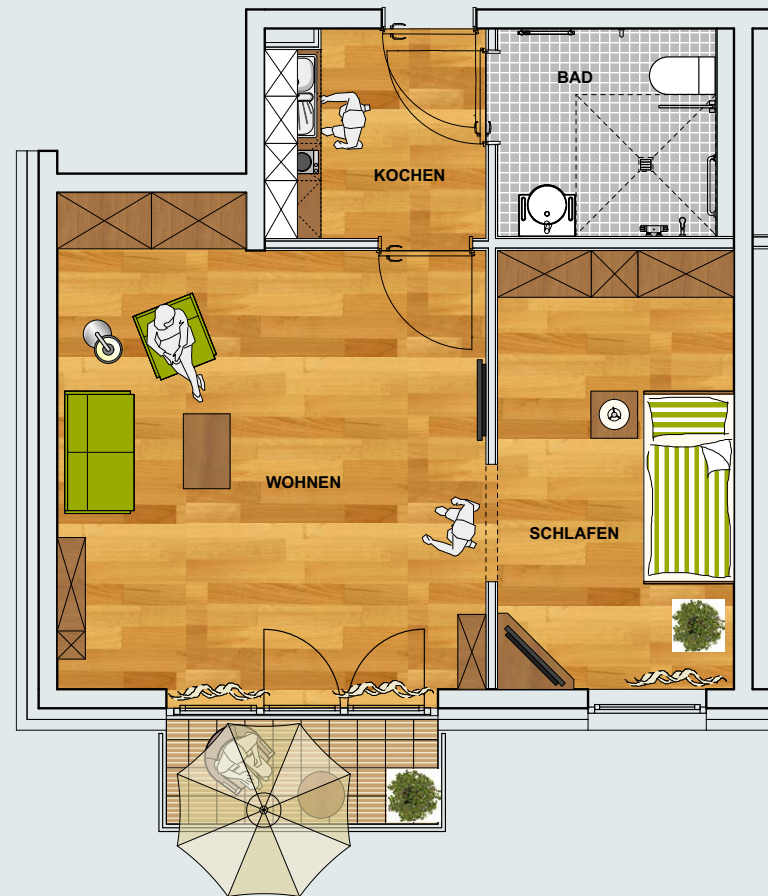


Grundrisse

Beispielwohnung im Erdgeschoss,
Größe 39,85 m², mit Erker



Beispielwohnung im 2. OG,
Größe 45,49 m², mit Balkon



Servicewohnen im St. Angela & St. Ursula

2008 eröffnete das Seniorenhaus St. Angela mit dem Konvent der Ursulinenschwestern. Sieben Jahre später (2015) erfolgte nebenan der Neubau des Hauses St. Ursula, in dem sich 18 moderne und barrierefreie Wohnungen für ein selbstständiges Leben im Alter befinden. Außerdem ist hier im Obergeschoss ein großer Saal eingerichtet worden, der für vielfältige Veranstaltungen beider Häuser zur Verfügung steht. Das Miteinander von St. Ursula und St. Angela bietet Seniorinnen und Senioren bei einsetzender Pflegebedürftigkeit einen sicheren und professionellen Rahmen, in dem sie eigenständig und später gut versorgt alt werden können.

Die ruhige Lage hinter dem Pfarrhaus und unmittelbar am Rhein mit der Insel Herseler Werth ist besonders beliebt. Die Gestaltung des Gartens mit Hecken, kleinen Skulpturen und einem Strandkorb ist nicht nur bei schönem Wetter einen Besuch wert.

Pflegeberatung:
Tel 0228 4038412



Anfahrt

**Servicewohnen
für Senioren St. Ursula**
Bierbaumstraße 1
53332 Bornheim-Hersel

Kontakt

Tel 02222 92725-0
Fax 02222 92725-100
st.angela@cellitinnen.de
www.sh-st-angela.de



Von Bornheim-Hersel aus reicht der Blick über
den Rhein bis hin zum Siebengebirge.



 **Cellitinnen-Seniorenhaus
St. Angela**



Eigenständig Leben im St. Ursula

Servicewohnen am Herseler Werth



Liebe Leserinnen, liebe Leser,

vielen Dank für Ihr Interesse an unserem Servicewohnen für Senioren. In direkter Anbindung an unser bestehendes Seniorenhaus St. Angela finden Sie 18 moderne und barrierefreie Appartements mit einem lichtdurchfluteten Festsaal unter dem Dach.

Die ruhige Wohnsituation am Ende der Bierbaumstraße sowie der Blick auf die Rheininsel Herseler Werth kennzeichnen die besondere Lage dieses Hauses.

Die hochmoderne Ausstattung im nur dreigeschossigen Bau wird den Bedürfnissen von Rollstuhlfahrern und älteren Menschen in besonderem Maße gerecht. Schöne Terrassen und Balkone sowie Erker und für alle Mieter zugängliche Dachterrassen sorgen für Licht, Luft und Wohlbefinden. In der Nachbarschaft des Servicewohnens für Senioren befinden sich die Erzbischöfliche Ursulinenschule, die Pfarrkirche St. Ägidius sowie die gleichnamige Kindertagesstätte. Durch die Kooperation der Einrichtungen besteht ein lebendiges Miteinander von Alt und Jung.

Bei uns finden Sie ein neues Zuhause in kultivierter Atmosphäre. Sie leben in Ihrem eigenen Appartement, selbstständig mit großem Wohnkomfort und einem

hohen Maß an Sicherheit. Das Servicewohnen verfügt über Wohnungen in unterschiedlichen Größen: von 22 m² (Appartement im Seniorenhaus St. Angela) bis 62 m² (St. Ursula). Im angrenzenden Seniorenhaus St. Angela können Sie im Hausrestaurant täglich wechselnde Menüs und am Nachmittag ein reichhaltiges Kuchenbuffet genießen.

Wir laden Sie herzlich ein, sich bei einem Besuch bei uns ein eigenes Bild zu machen. Lernen Sie das Leben und die Atmosphäre in St. Ursula und St. Angela kennen.

Wir freuen uns auf Sie.

Daniel Hinkel
Leiter Servicewohnen St. Angela/St. Ursula

Rundum gut versorgt wenn gewünscht – alles aus einer Hand

Bestandteile des Servicewohnens sind:

- Das Notrufsystem und die Wohlseinsmeldung bieten Sicherheit rund um die Uhr, 365 Tage im Jahr
- Nutzung der Gemeinschaftseinrichtungen des Seniorenhauses
- Regelmäßige Gottesdienste in der Kapelle
- Vorbereitung für TV- und Internetanschluss
- 1x wöchentlich Fußboden- und Badreinigung
- Unterstützung bei der hauswirtschaftlichen Versorgung (z. B. vierteljährliche Fensterreinigung)
- Teilnahme an den Veranstaltungen des Seniorenhauses, z.B. Sommerfest
- Hilfestellung bei Kontakten zu Behörden und Ämtern
- Technische Hilfeleistungen (z. B. durch Haustechniker)

Frei wählbare Serviceleistungen sind:

- Vier Mahlzeiten täglich in unserem Hausrestaurant
- Zimmerservice auf Anfrage
- Parkmöglichkeiten auf eigenem Parkplatz (Miete)
- Frisörsalon und Fußpflege
- Integrierte Tagesbetreuung (Einzel- und Gruppenangebote nach § 45a+b SGBXI)
- Ausflüge zu kulturellen und geselligen Veranstaltungen
- Weitere Serviceleistungen vermitteln wir gern



So lässt es sich leben

Bei uns haben Sie die Wahl zwischen Wohnungen verschiedener Art und Größe. Sie entsprechen den modernen Vorstellungen von einem gehobenen Leben im Alter. Ihr neues Zuhause ist auf dem aktuellen Stand der Technik mit Telefon und TV-Anschluss. Alle Wohnungen verfügen über eine Rufanlage. Alle Wege im Haus und in Ihrer Wohnung sind barrierefrei angelegt.

Gestalten Sie Ihre Zimmer mit Ihren persönlichen Erinnerungsstücken und lieb gewonnenem Mobiliar. Schaffen Sie sich ein komfortables Wohnambiente und genießen Sie die gewünschten Serviceleistungen. Profitieren Sie zudem von dem in unmittelbarer Nachbarschaft gelegenen Seniorenhaus St. Angela.

Entdecken Sie in unserem modern ausgestatteten Haus neue Interessen: Treffen Sie Gleichgesinnte, unternehmen Sie eine Einkaufsfahrt nach Köln oder Bonn. Lassen Sie sich in unserem Frisörsalon oder bei der Fußpflege verwöhnen, spielen Sie eine Partie Rummikub oder Bingo. Oder wenn Sie Ruhe suchen: Besuchen Sie unsere Hauskapelle oder die große Dachterrasse, die einen wunderbaren Blick auf den Rhein bis hin zum Siebengebirge bietet.

Bei uns erleben Sie Gemeinschaft und Begegnung. Gleichwohl haben Sie zu jeder Zeit die Möglichkeit, sich in Ihre eigenen vier Wände zurückzuziehen. Das verstehen wir unter anspruchsvollem Servicewohnen. Und wir würden uns freuen, wenn Sie Ihren neuen Lebensabschnitt in Hersel beginnen möchten und sich bei uns wohlfühlen.

