



Cellitinnen-Seniorenhaus  
**St. Angela**



# Mein neues Zuhause am Rhein

Begegnung und Gemeinschaft erleben





### Liebe Leserinnen, liebe Leser,

schön, dass Sie sich für unser Seniorenhaus St. Angela in Bornheim-Hersel interessieren. Wir bieten Ihnen Pflege und Betreuung auf hohem Niveau, die es Ihnen leicht machen, sich schnell Zuhause und gut aufgehoben zu fühlen.

Gerne informieren wir Sie über das besondere Wohnen und Leben am Rhein, über unser Selbstverständnis und unsere Leistungen. Der persönliche Austausch, die wohltuende Atmosphäre, eine klare Tagesstruktur mit genug Zeit für gute Mahlzeiten sowie abwechslungsreiche Aktivitäten prägen das Wohnen in St. Angela.

Bei uns finden Sie für jede Lebenssituation die passenden Unterbringungsmöglichkeiten – vom Service-wohnen über die Kurzzeitpflege bis zur vollstationären Pflege. Neben hoher fachlicher Betreuung legen wir großen Wert auf spürbare Menschlichkeit. Deshalb liegt uns das Wohl jedes einzelnen Bewohners am Herzen. Wir achten seine Selbstbestimmung, seine Persönlichkeit und orientieren uns stets an seinen Bedürfnissen.

Dieses besondere Konzept schafft Raum für betreutes und trotzdem individuelles Leben. Gerne informieren wir Sie über unser Selbstverständnis und unsere Angebote in Pflege, Betreuung und Begleitung.

Vereinbaren Sie gerne einen persönlichen Termin und lernen Sie uns kennen. Wir freuen uns auf Ihren Besuch im Seniorenhaus St. Angela.

Herzliche Grüße

**Daniel Hinkel**  
Seniorenhausleiter



## Bei uns in guten Händen

So viel Eigenständigkeit wie möglich, so viel Unterstützung wie nötig. An diesem Grundsatz orientiert sich unsere Arbeit. Das heißt, wir entlasten unsere Bewohner, bieten Hilfen an und unterstützen sie dabei, ihr Leben möglichst lange zu gestalten. Unser modernes Seniorenhaus liegt direkt am Rhein und lockt mit reizvollen Möglichkeiten für kleine und größere Ausflüge. Schon nach ca. 300 Metern erreichen Sie Volksbank, kleine Geschäfte und manches, was sich zu entdecken lohnt.

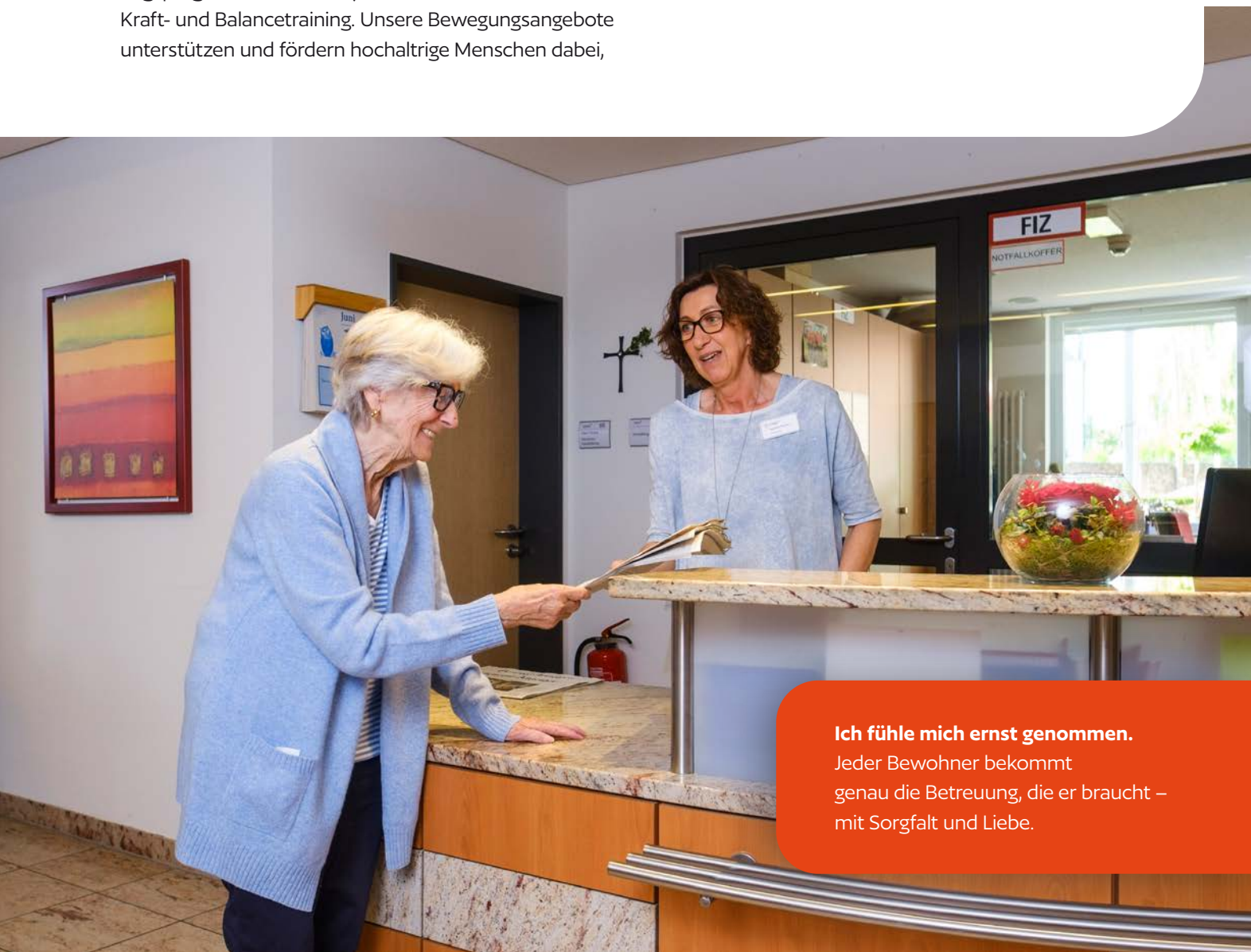
Damit sich unsere Bewohner wirklich wohlfühlen, fördern wir das Miteinander durch ein breit gefächertes Unterhaltungs- und Freizeitangebot. Hierzu gehören Sing-, Spiel- und Lesenachmittage, begleitete Spaziergänge, Gedächtnistrainings, der Besuch von Ausstellungen und Konzerten sowie Ausflüge in die nähere Umgebung.

Eine Besonderheit in unserem wöchentlichen Betreuungsprogramm ist das Projekt „Fit für 100“ sowie das Kraft- und Balancetraining. Unsere Bewegungsangebote unterstützen und fördern hochaltrige Menschen dabei,

beweglich und mobil zu bleiben, damit sie so lange wie möglich selbstbestimmt leben können.

In unserer Kapelle finden regelmäßige Gottesdienste statt, zu denen wir Sie herzlich einladen. Das Seniorenhaus St. Angela ist eng verknüpft mit der Pfarrgemeinde. Die Pfarrkirche ist nur einen Steinwurf entfernt. Die Ursulinenschule und der katholische Kindergarten befinden sich in unmittelbarer Nachbarschaft. Eine evangelische Kirchengemeinde befindet sich ebenfalls in Bornheim-Hersel. Evangelische und ökumenische Gottesdienste werden regelmäßig in unserer Hauskapelle angeboten. Im Seniorenhaus St. Angela werden darüber hinaus regelmäßig Gottesdienste für Menschen mit Demenz gefeiert.

Die Verbundenheit mit der Pfarrei und ihren Mitgliedern, die sich als Ehrenamtliche im Seniorenhaus einbringen, bereichert das tägliche Miteinander durch unterschiedliche Aktivitäten in der Gemeinde als auch im Haus.



**Ich fühle mich ernst genommen.**  
Jeder Bewohner bekommt genau die Betreuung, die er braucht – mit Sorgfalt und Liebe.

## Sich rundum wohl fühlen

Das Seniorenhaus St. Angela verfügt über 68 hochwertige Einzelzimmer. In jedem Wohnbereich befinden sich großzügige und helle Aufenthaltsräume. Wir unterscheiden zwischen einem klassischen vollstationären Bereich für 36 Bewohnerinnen und Bewohner sowie 3 Hausgemeinschaften für je 9–12 Personen. Das Konzept der Hausgemeinschaften ermöglicht ein geschütztes und besonders behütetes Wohnen, das sich vor allem für Menschen mit kognitiven Einschränkungen eignet.

Ein weiteres Angebot von St. Angela ist das **Servicewohnen** im Haus sowie im Gebäude St. Ursula. In 29 modernen und barrierefreien Appartements leben unsere Mieter selbstständig; dabei stehen ergänzende Service-Angebote des Hauses zur Wahl. Und sollte sich eines Tages Ihr Gesundheitszustand verschlechtern, können Sie weiterhin gut versorgt in St. Angela bleiben.

Die Bewohnerzimmer bestehen aus einem Wohn-/Schlafraum und einem eigenen, barrierefreien Bad/WC. Jeder Bewohner hat die Möglichkeit, sein Zimmer nach seinem Geschmack und seinen Bedürfnissen einzurichten. Alle Zimmer verfügen über eine Grundausstattung sowie über eine Rufanlage, Fernseh- und Telefonanschluss. Eine Internetverbindung ist möglich.

Zur Betreuung von Senioren, die in unserem Servicewohnen leben, sowie zur Entlastung der pflegenden Angehörigen im häuslichen Umfeld bieten wir Ihnen im Seniorenhaus St. Angela eine individuelle Tagesbetreuung an.

### Ausgezeichnete Qualität

Bei uns finden Sie qualitativ hochwertige und zertifizierte Leistungen in den Bereichen Pflege, Sozial-kulturelle Betreuung, Küche und Service, Haustechnik, Verwaltung und Empfang: Grüner Haken, für Verbraucherfreundlichkeit, DGE-Siegel für gesunde Ernährung.





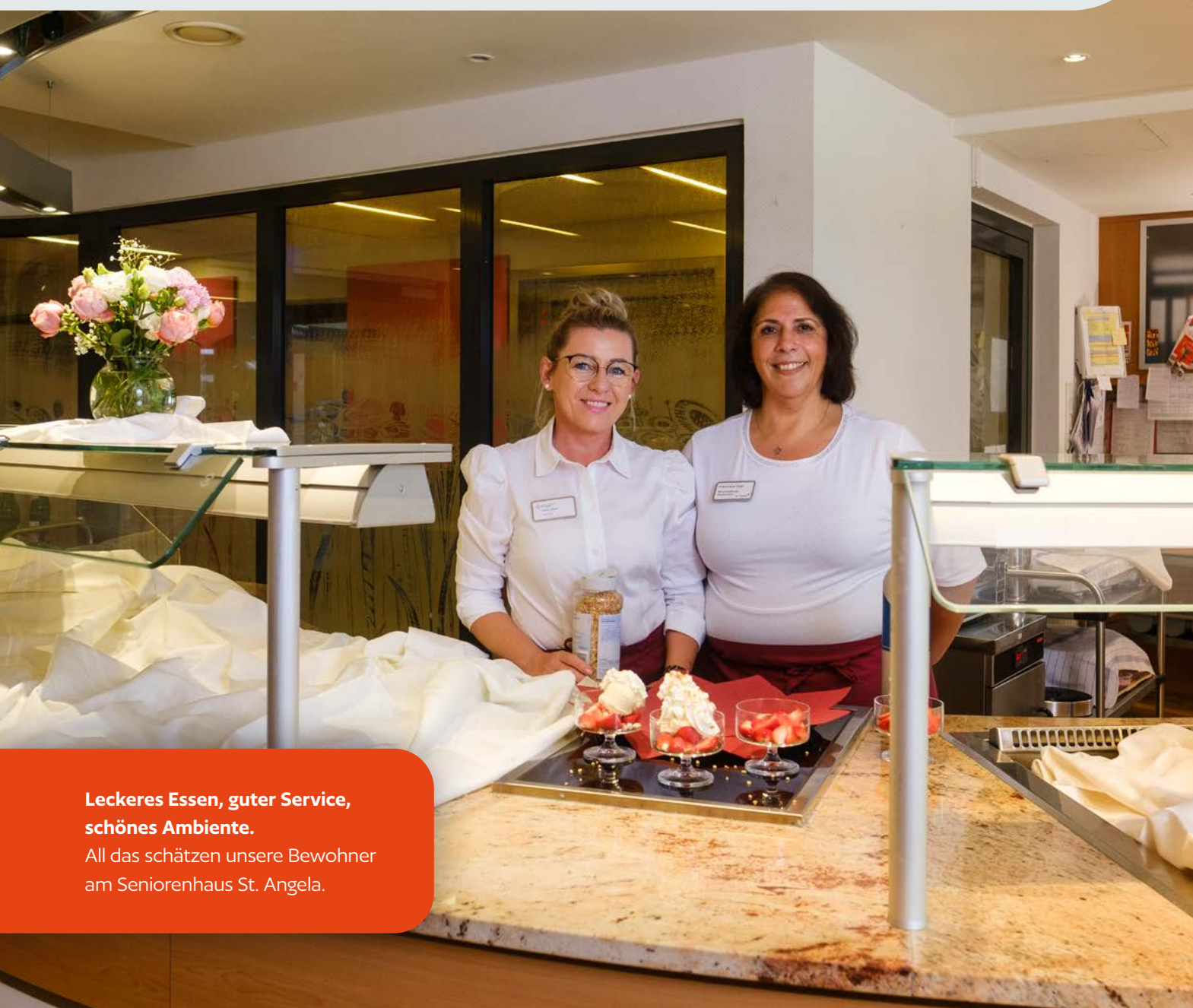
## Begegnung und Gemeinschaft

Gemeinschaftsräume sind Orte der Begegnung, des Austausches und der Kommunikation. Sie stehen Ihnen jederzeit offen. Das Hausrestaurant, Gruppen- und Freizeiträume sowie die Gartenanlage mit Terrasse können überdies für persönliche Feste und Feiern genutzt werden.

### Das Hausrestaurant

Das gesunde, vitalstoffreiche und vor allem schmackhafte Speisen- und Getränkeangebot hat bei uns einen hohen Stellenwert. Täglich erwartet Sie ein reichhaltiges Frühstück, Menüwahl und Salatbuffet zum Mittagstisch, Nachmittagskaffee mit verschiedenen Kuchensorten sowie ein abwechslungsreiches Abendessen.

Zwischenmahlzeiten sind darüber hinaus zu jeder Tages- und Nachtzeit möglich. Festliche Menüs zu besonderen Anlässen, aber auch Spezialitätenwochen, sorgen für Höhepunkte im Jahr.



**Leckeres Essen, guter Service, schönes Ambiente.**

All das schätzen unsere Bewohner am Seniorenhaus St. Angela.





# Was ein Seniorenhaus kostet

Warum ist ein Platz in einer stationären Pflegeeinrichtung so teuer? Das fragt sich mancher Interessent. Die Antwort findet sich in einer Rundum-Vollversorgung, die neben der Pflege auch (fast) alle anderen Bereiche des täglichen Lebens umfasst – und das mit höchstem Qualitätsanspruch. Im Wesentlichen erbringen wir unsere Leistungen in den drei Bereichen:

1. Pflege + Betreuung
2. Unterkunft + Verpflegung
3. Wohnen + Gebäude.

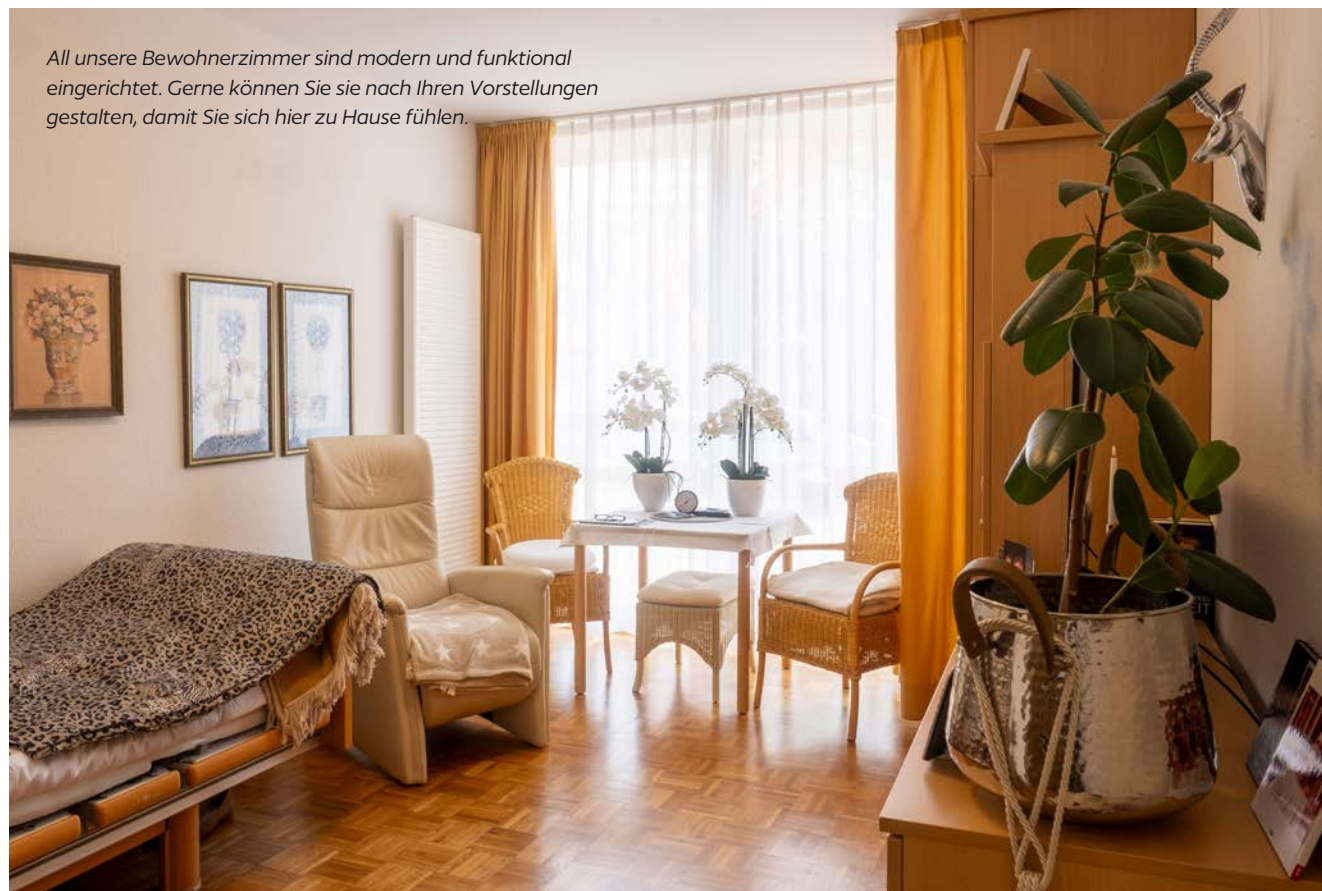
Die konkreten Kosten setzen sich aus unterschiedlichen Positionen zusammen: Die größte Position ist natürlich der Personaleinsatz mit ca. 75-80 %. Weitere Kosten entfallen auf Investitionsbedarf (ca. 5 %), Lebensmittel (ca. 5 %), Wasser/Strom/Heizung (ca. 5-10 %), Steuern/Abgaben/Versicherungen (ca. 1-2 %), medizinischen Betreuungsbedarf, Wirtschaftsbedarf und Verwaltung (je ca. 1 %).

Die Kosten für den einzelnen Pflegeplatz variieren je nach Aufwand, sprich Pflegegrad. Dieser liegt zwischen 1 (geringe Beeinträchtigung der Selbstständigkeit) und 5 (schwerste Beeinträchtigung der Selbstständigkeit mit besonderen Anforderungen für die pflegerische Versorgung).

Im Frühjahr 2024 lagen die Kosten für einen durchschnittlichen Platz in einer stationären Pflegeeinrichtung in NRW bei Pflegegrad 3 - im ersten Jahr - bei rd. 4.000 Euro. Dem gegenüber stehen 1.262 Euro Leistungen aus der Pflegeversicherung sowie weitere Ansprüche auf Pflege- und Sachleistungen.

Wie hoch der Eigenanteil genau ausfällt, muss im Einzelfall abgeklärt werden. Hierzu helfen unsere regionalen Pflegeberaterinnen der Seniorenhäuser sowie die Verwaltung der Einrichtungen gern weiter.

*All unsere Bewohnerzimmer sind modern und funktional eingerichtet. Gerne können Sie sie nach Ihren Vorstellungen gestalten, damit Sie sich hier zu Hause fühlen.*



## Das ist uns wichtig

Wir möchten, dass Sie sich bei uns wohlfühlen und Ihre Bedürfnisse Berücksichtigung finden. Daher handeln wir auf der Grundlage unseres christlichen Pflegeverständnisses:

- **Wir nehmen die Bewohner in ihrer Gesamtheit aus Körper, Seele und Geist wahr.**
- **Wir gestalten im christlichen Miteinander den Lebensalltag zwischen Bewohner, seinem Umfeld und den Mitarbeitern.**
- **Wir nehmen Menschen mit Demenz auf der Grundlage erlebensorientierter Pflege (Mäeutik) und durch ein „Leben in Gemeinschaft“ an und fördern sie in der Welt, in der sie leben, denken und fühlen.**

### Unsere Leistungen im Überblick

- Betreuungs- und Pflegeleistungen
- Beratung in persönlichen Angelegenheiten
- Grund- und Behandlungspflege
- Hilfestellung bei der Versorgung mit Medikamenten
- Unterstützung bei der Tagesgestaltung
- Seelsorgerische Begleitung
- Teilnahmemöglichkeiten am sozialen und kulturellen Leben des Seniorenhauses
- Hilfe bei der Vermittlung von ärztlichen Leistungen und therapeutischen Maßnahmen

### Seelsorgerische Betreuung

Begleitung und seelsorgerische Gespräche gehören zu unserem Selbstverständnis als christliche Einrichtung. Dies gilt besonders für die letzte Lebensphase eines Menschen. In dieser Zeit ist uns eine achtsame Begleitung und Unterstützung besonders wichtig, die sich an den Wünschen des Sterbenden orientiert. Gemeinsam mit dem Bewohner, seinen An- und Zugehörigen, mit Seelsorgern und ehrenamtlichen Hospizhelfern gehen wir diesen Weg. Dabei ist es uns ein Anliegen, die betroffenen Menschen in ihrer Sorge und Trauer aufzufangen.





# Leistungen in einem starken Verbund

Trägerin des Cellitinnen-Seniorenhauses St. Angela ist die Seniorenhaus GmbH der Cellitinnen zur hl. Maria mit Sitz in Köln-Longerich. Unter ihrem Dach befinden sich 24 Einrichtungen mit rd. 3.000 Mitarbeitenden zwischen Kleve und Trier.

In der Region Bonn sind dies neben dem Haus in Bornheim-Hersel die Cellitinnen-Seniorenhäuser: Hermann-Josef-Lascheid (Troisdorf-Spich), St. Adelheidis-Stift (Bonn-Vilich), Maria Einsiedeln (Bonn-Venusberg), St. Josef sowie die Hausgemeinschaften St. Elisabeth (beide in Meckenheim) und Marienheim (Bad Münstereifel). Die Seniorenhaus GmbH bietet ein breites Spektrum von häuslichen Hilfen im Servicewohnen für Senioren über Tages- und Kurzzeitpflege bis hin zu vollstationärer Pflege an.

## Ihre Cellitinnen-Adressen in der Region Bonn auf einen Blick:

- **Cellitinnen-Seniorenhaus St. Angela**  
Bornheim-Hersel  
[www.sh-st-angela.de](http://www.sh-st-angela.de)
- **Cellitinnen-Seniorenhaus St. Adelheidis-Stift**  
Bonn-Vilich  
[www.sh-st-adelheidisstift.de](http://www.sh-st-adelheidisstift.de)
- **Cellitinnen-Seniorenhaus St. Josef**  
Meckenheim  
[www.sh-st-josef.de](http://www.sh-st-josef.de)
- **Cellitinnen-Seniorenhaus Hermann-Josef-Lascheid**  
Troisdorf-Spich  
[www.sh-spich.de](http://www.sh-spich.de)
- **Cellitinnen-Seniorenhaus Maria Einsiedeln**  
Bonn-Venusberg  
[www.haus-maria-einsiedeln.de](http://www.haus-maria-einsiedeln.de)
- **Cellitinnen-Hausgemeinschaften St. Elisabeth**  
Meckenheim  
[www.sh-st-elisabeth.de](http://www.sh-st-elisabeth.de)

Falls Sie Fragen zu den Angeboten haben, wenden Sie sich gern an unsere Pflegeberatung.

Tel 0228 4038-412

[pflegeberatung-bn@cellitinnen.de](mailto:pflegeberatung-bn@cellitinnen.de)

Alle Angebote und Einrichtungen finden Sie unter:

[www.cellitinnen.de](http://www.cellitinnen.de)

## Gepflegtes Wohnen mit Rheinblick.

Unser Seniorenhaus liegt direkt am Rhein, gegenüber der Insel Herseler Werth und unweit der früheren Ursulinenschulen.





# So schön ist es am Rhein

**Pflegeberatung:**

Tel 0228 4038-412

Das Cellitinnen-Seniorenhaus St. Angela liegt zwischen Pfarrkirche und Ursulinenschule. Dort haben Ursulinen seit ihrer Ankunft in Hersel im Jahre 1852 gelebt und gewirkt.

Am Tag nach ihrer Ankunft nahmen sie den Unterricht in sechs Räumen des alten Pfarrhauses für 128 Schülerinnen aus dem Dorf und vier Pensionärinnen auf. Später kamen ein Kindergarten dazu und eine Lehrerinnen-bildungsanstalt.

Im Laufe der Geschichte änderte sich das Bildungs- und Erziehungsangebot der Schwestern. Zweimal wurde die Schule geschlossen, von 1876 bis 1888 (Kulturkampf) und von 1942 bis 1945 (Drittes Reich).

2001 übergaben die Schwestern ihr Gymnasium und ihre Realschule in die Trägerschaft des Erzbistums Köln.



## Anfahrt

### Cellitinnen-Seniorenhaus St. Angela

Bierbaumstraße 3  
53332 Bornheim-Hersel

## Kontakt

Tel 02222 92725-0  
Fax 02222 92725-100  
st.angela@cellitinnen.de  
www.sh-st-angela.de



Die Herseler Ursulinen haben 2008 im frisch erbauten Seniorenhaus St. Angela eine neue Heimat gefunden. Das Seniorenhaus wurde nach der Gründerin des Ursulinenordens, der Hl. Angela Merici, benannt.

Im neuen Seniorenhaus St. Angela befinden sich neben dem Klosterbereich die für alle Bewohnerinnen und Bewohner zugängliche Bibliothek des Hauses, die Kapelle, der Veranstaltungsraum „Ursulasaal“ und eine große Terrasse mit Blick auf den Rhein und die Insel „Herseler Werth“.

2015 wurde das Wohnangebot durch zusätzliche Servicewohnungen für Senioren im neu errichteten Haus St. Ursula erweitert.

